

## Composición del índice FTSE Latibex Top al cierre de la sesión del día: 27/01/2009

Cod. Sym.	Valor Company	# U. Contr. # Units	Cierre € Closing €	Capitalización € Capitalisation €	% Ponderación % Weighting
XPBRA	PETROBRAS PR	703.426.801	7,89	5.550.037.459,89	11,81
XVALP	VALE DO RIO	577.964.232	9,08	5.247.915.226,56	11,17
XTMXL	TELMEX	353.247.034	13,86	4.896.003.891,24	10,42
XAMXL	AMERICAMOVIL	202.781.777	21,27	4.313.168.396,79	9,18
XBBDC	B.BRADESCO	592.765.755	6,88	4.078.228.394,40	8,68
XGGB	GERDAU PREF	701.095.300	5,15	3.610.640.795,00	7,69
XEOC	ENDESA CHILE	109.356.728	27,84	3.044.491.307,52	6,48
XENI	ENERSIS, ORD	261.209.332	11,11	2.902.035.678,52	6,18
XCMIG	CEMIG	279.378.119	10,38	2.899.944.875,22	6,17
XTII	TELMEX INTER	367.227.665	7,44	2.732.173.827,60	5,82
XUSI	USIMINAS	253.388.612	9,13	2.313.438.027,56	4,92
XELTB	ELETROBRAS B	227.186.643	8,04	1.826.580.609,72	3,89
XEKT	ELEKTRA	73.314.413	18,64	1.366.580.658,32	2,91
XGMD	GRUPO MODELO	63.717.182	19,98	1.273.069.296,36	2,71
XCOP	COPEL	128.624.295	7,21	927.381.166,95	1,97
		4.894.683.888			100,00
<b>Cierre FTSE Latibex Top :</b>		<b>2.927,8</b>	<b>Capitalización :</b>	<b>46.981.689.611,65 €</b>	

### Equivalencia unidades de contratación acciones:

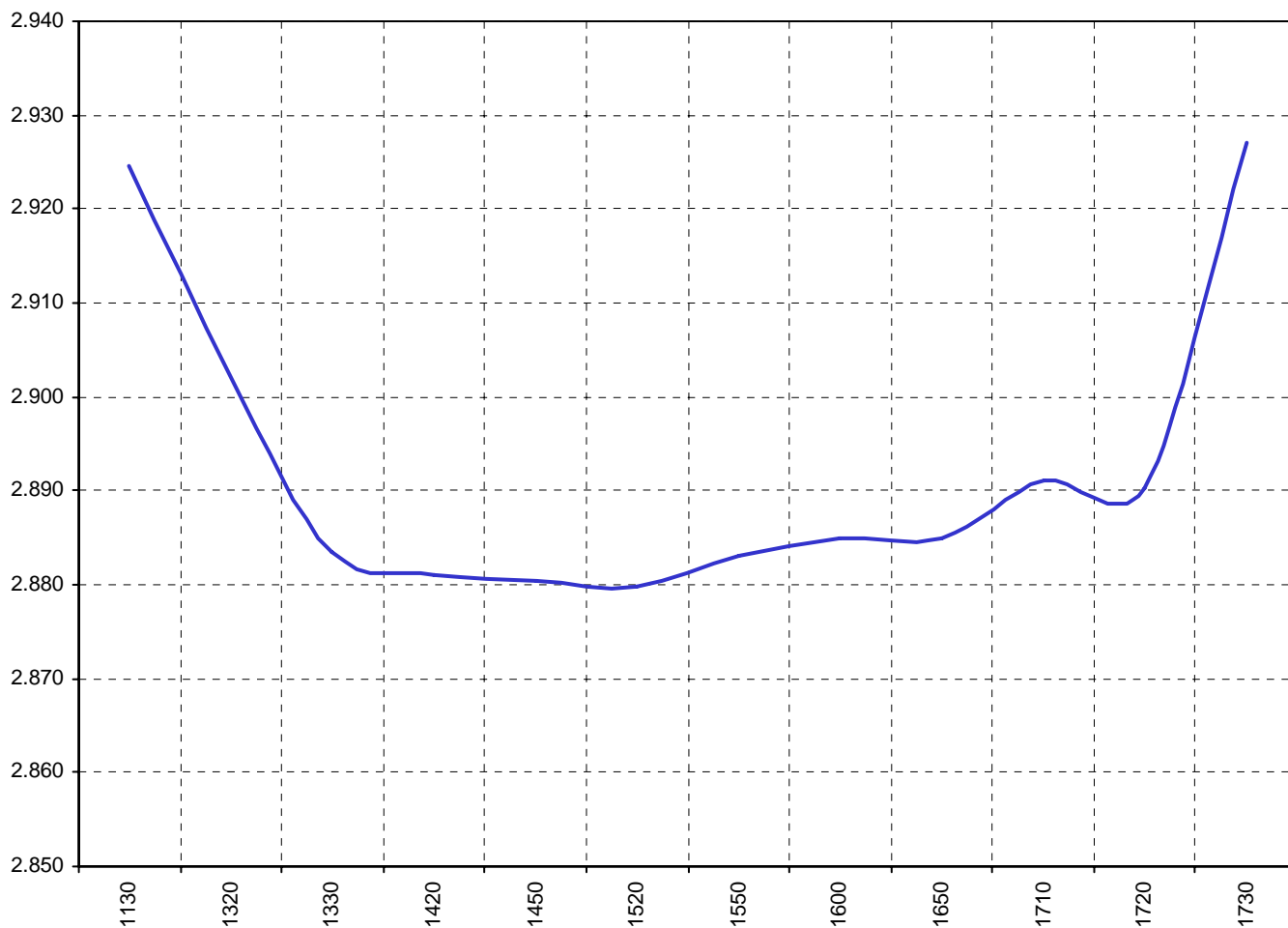
Código	Nº Acciones por Unidad de contratación	Código	Nº Acciones por Unidad de contratación	Código	Nº Acciones por Unidad de contratación
Symbol	# Shares per Trade unit	Symbol	# Shares per Trade unit	Symbol	# Shares per Trade unit
XAMXL	20	XBBDC	1	XCMIG	1
XCOP	1	XEKT	1	XELTB	1
XENI	50	XEOC	30	XGGB	1
XGMD	10	XPBRA	1	XTII	20
XTMXL	20	XUSI	1	XVALP	1

Resumen diario FTSE Latibex Top de fecha: 27/01/2009

FTSE Latibex Top			Hora			
			Time			
Anterior	Previous	2.935,9	Máximo	Max	2.938,8	11:30:05
Inicial	Open	2.938,8	Mínimo	Min	2.874,0	13:35:20
Cierre	Close	2.927,8	Variación	Change	-8,1	
Medio	Mid	2.897,1			-0,28%	

Totales Latibex					
Titulos	358.745	Efectivo €	1.166.444,84	Negociaciones	101

Valor medio del FTSE Latibex Top cada 10'





27/01/2009

## Hechos Relevantes Públicos que afectan al índice FTSE Latibex Top

### Pago de Dividendos de los valores componentes del índice FTSE Latibex Top

03/02/2009 BRADESCO

EX-DATE DIVIDENDO: R\$ 0,0145 (FECHA REGISTRO: 2/02/2009)