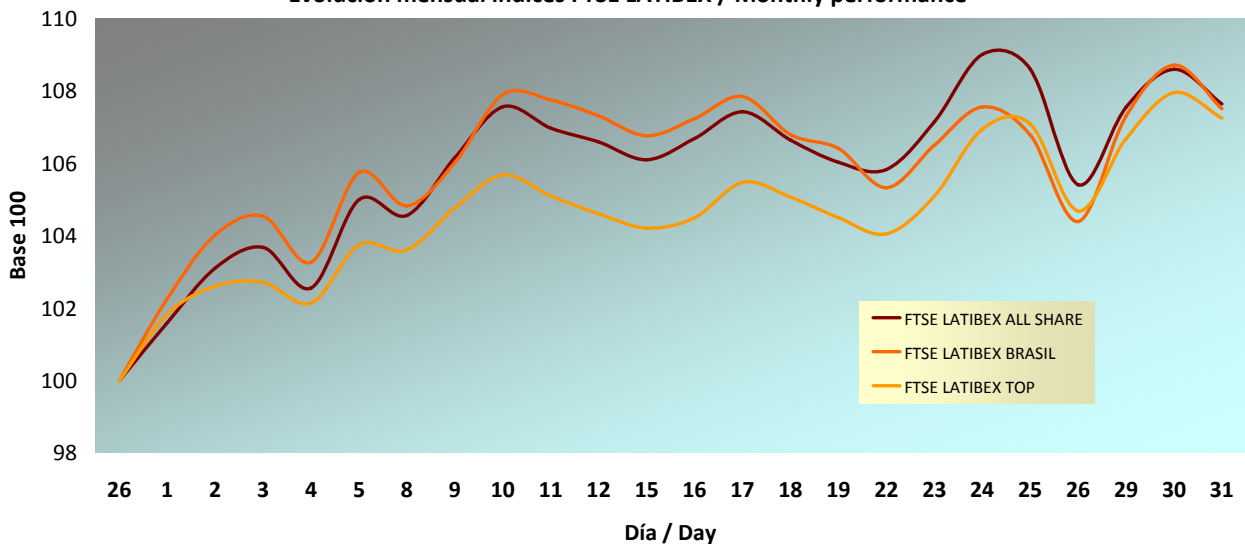


**INFORME MENSUAL MARZO 2010 / MONTHLY REPORT MARCH 2010**
**Evolución Mensual / Monthly performance**

ÍNDICE / INDEX	CIERRE / CLOSING PRICE	DIFERENCIA EN PUNTOS / POINTS DIFFERENCE	RENTABILIDAD / YIELD	RENTABILIDAD EN EL AÑO / YTD YIELD	RENTABILIDAD INTERANUAL / YOY YIELD
FTSE LATIBEX ALL SHARE	3.716,2	263,8	7,64%	6,90%	80,70%
FTSE LATIBEX BRASIL	14.680,1	1.024,8	7,50%	4,40%	111,90%
FTSE LATIBEX TOP	5.374,0	363,2	7,25%	7,22%	80,68%

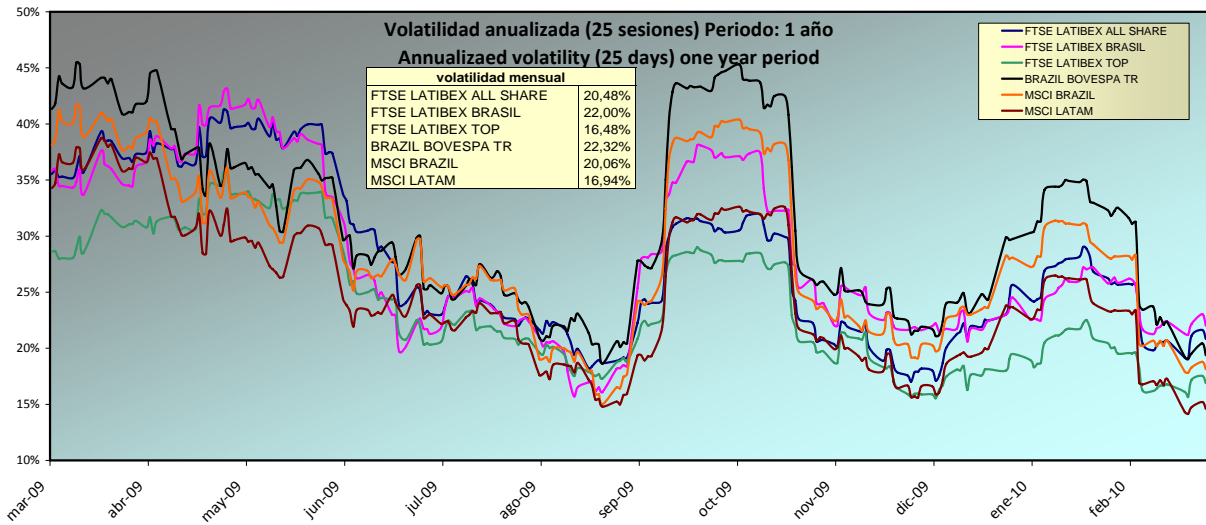
**Evolución mensual índices FTSE LATIBEX / Monthly performance**

**RANKING DE VALORES / TOP & BOTTOM PERFORMING**

SUBIDAS / TOP			BAJADAS / BOTTOM		
CODIGO / CODE	VALOR / STOK	RENTABILIDAD YIELD	CODIGO / CODE	VALOR / STOK	RENTABILIDAD YIELD
XUSIO	USIMINAS ORD	24,76%	XEKT	ELEKTRA	-4,48%
XUSI	USIMINAS	21,36%	XEOC	ENDESA CHILE	-4,17%
XALFA	ALFA	18,75%	XENI	ENERSIS, ORD	-3,46%
XBFR	BBVA FRANCES	18,37%	XBCH	BANCO CHILE	-3,23%
XNOR	GF BANORTE	17,81%			

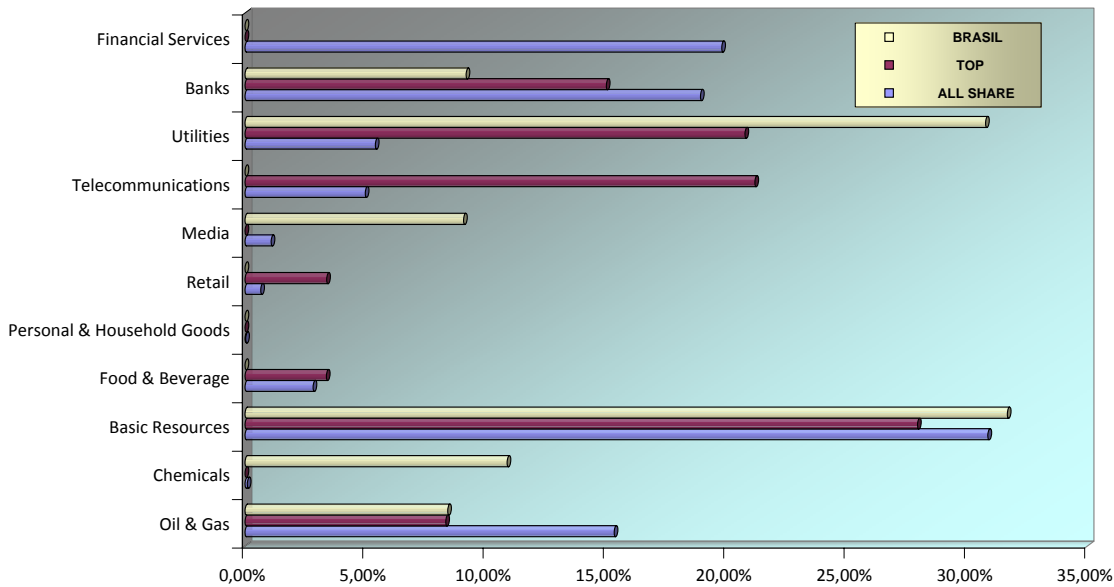
**CONTRATACIÓN DE ETF'S / ETF'S TURNOVER**

ETF (GESTORA)	Subyacente	Patrimonio Marzo	Ef,x1000	Tit,x1000	Negs,x1
ACCION FTSE LATIBEX TOP ETF (BBVA)	FTSE LATIBEX TOP	227.193.569	3.352	65	29
ACCION FTSE LATIBEX BRASIL ETF (BBVA)	FTSE LATIBEX BRASIL	16.620.724	8.000	56	188

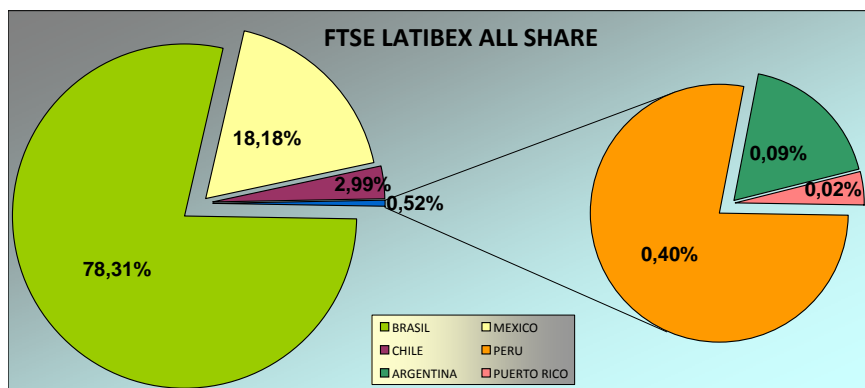
**ANÁLISIS DE VOLATILIDAD / VOLATILITY ANALYSIS**



**ANÁLISIS SECTORIAL / SUPERSECTOR BREAKDOWN**



**ANÁLISIS GEOGRÁFICO / COUNTRY BREAKDOWN**



Fuente: Bloomberg y Sociedad de Bolsas, S.A.