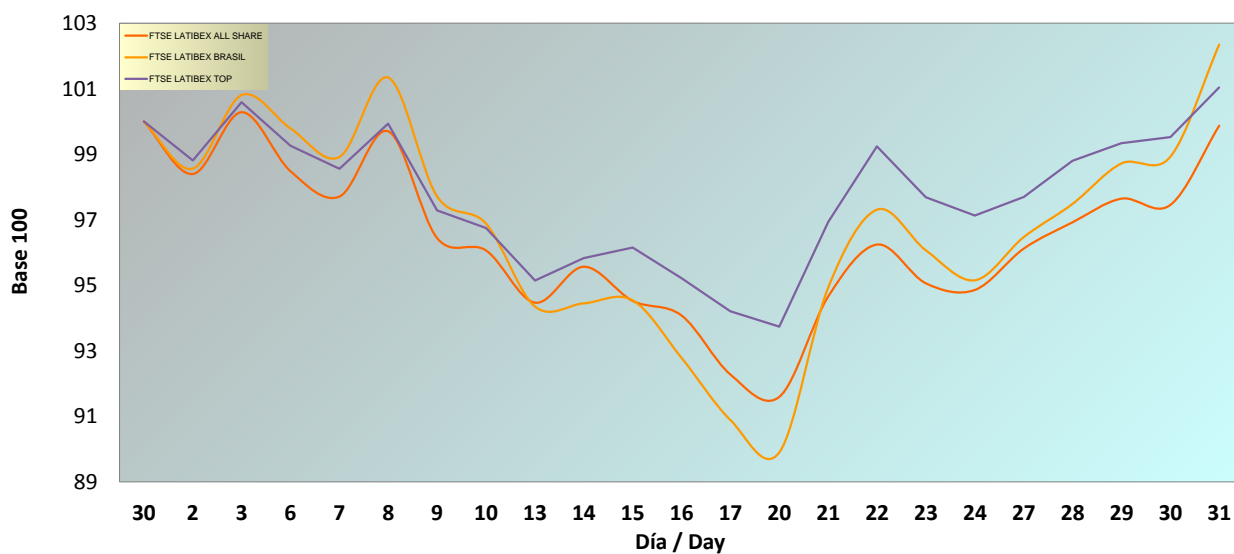


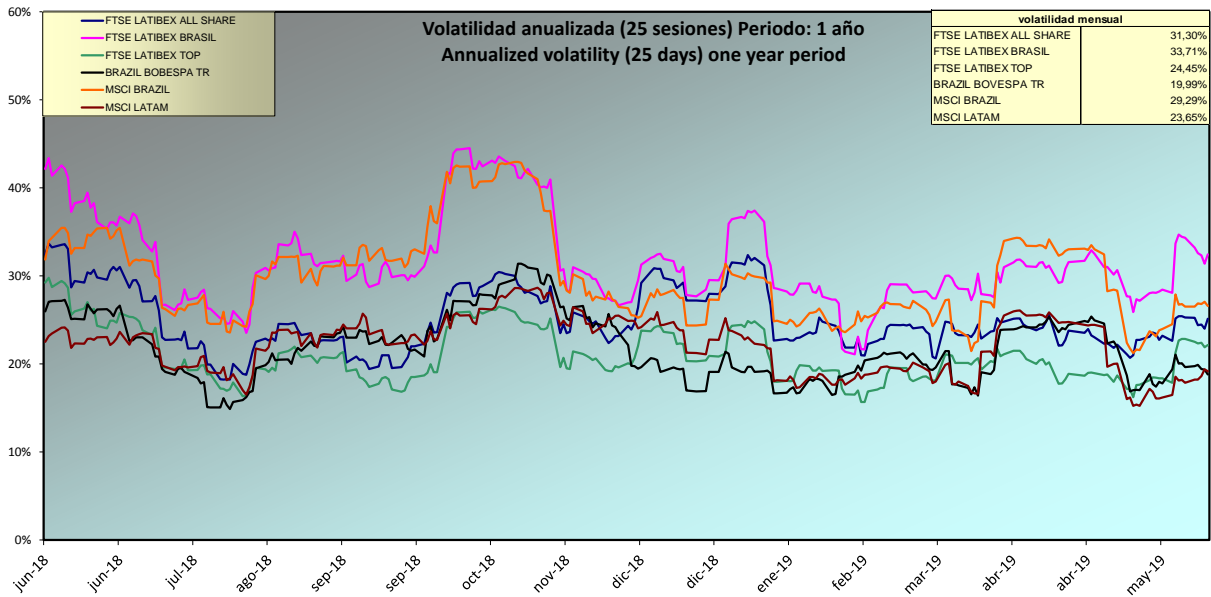
**INFORME MENSUAL MAYO 2019 / MONTHLY REPORT MAY 2019**
**Evolución Mensual / Monthly performance**

ÍNDICE / INDEX	CIERRE / CLOSING PRICE	DIFERENCIA EN PUNTOS / POINTS DIFFERENCE	RENTABILIDAD / YIELD	RENTABILIDAD EN EL AÑO / YTD YIELD	RENTABILIDAD INTERANUAL / YOY YIELD
FTSE LATIBEX ALL SHARE	2.428,2	-3,1	-0,13%	11,46%	7,29%
FTSE LATIBEX BRASIL	11.682,6	268,1	2,35%	13,51%	21,38%
FTSE LATIBEX TOP	5.157,3	53,1	1,04%	10,27%	15,58%

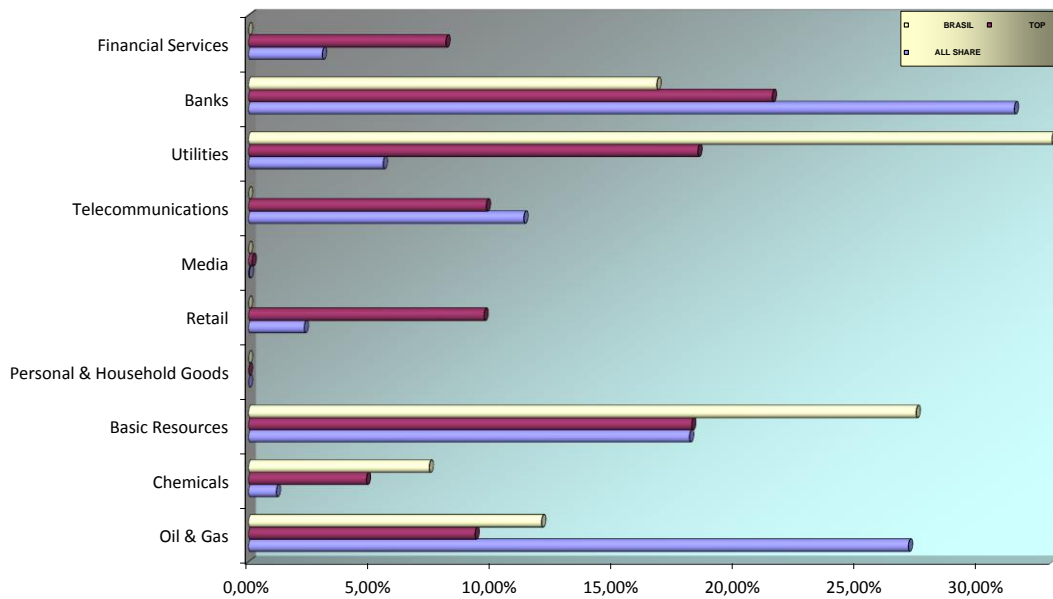
**Evolución mensual índices FTSE LATIBEX / Monthly performance**

**RANKING DE VALORES / TOP & BOTTOM PERFORMING**

SUBIDAS / TOP			BAJADAS / BOTTOM		
CODIGO / CODE	VALOR / STOCK	RENTABILIDAD YIELD	CODIGO / CODE	VALOR / STOCK	RENTABILIDAD YIELD
XCOP	COPEL	19,13%	XBRBSB	SAN. RIO B	-31,88%
XEKT	ELEKTRA	10,66%	XTZA	TV AZTECA	-21,58%
XELTO	ELETROBRAS	9,72%	XBRK	BRASKEM	-13,89%
XBBDC	B.BRADESCO	6,25%	XAMXL	AMERICAMOVIL	-4,51%
XELTB	ELETROBRAS B	5,88%	XPBR	PETROBRAS OR	-4,38%

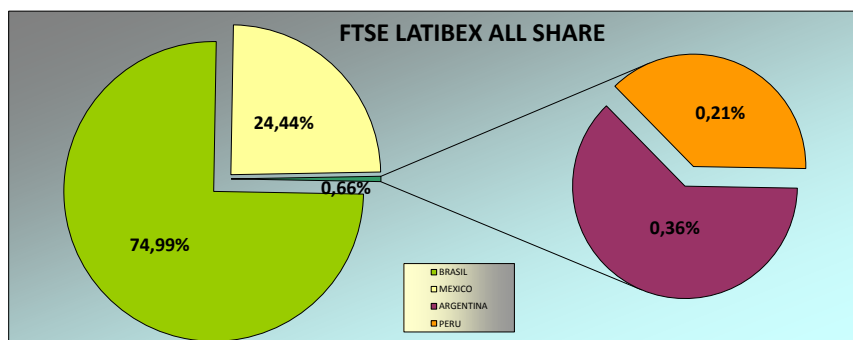
**ANÁLISIS DE VOLATILIDAD / VOLATILITY ANALYSIS**



**ANÁLISIS SECTORIAL / SUPERSECTOR BREAKDOWN**



**ANÁLISIS GEOGRÁFICO / COUNTRY BREAKDOWN**



Fuente: Bloomberg y Sociedad de Bolsas, S.A.