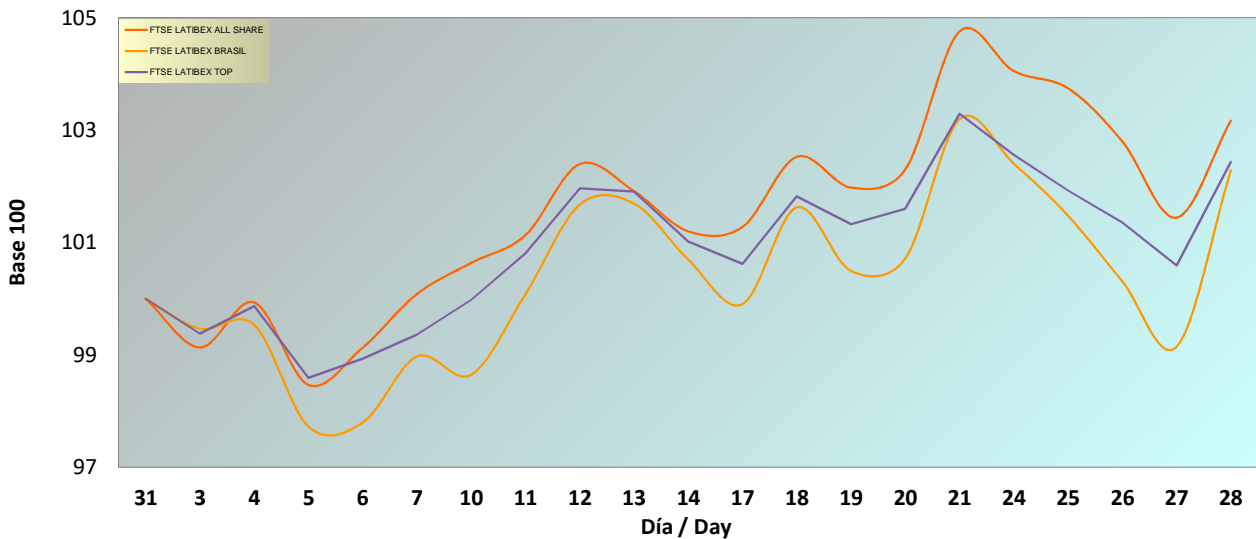
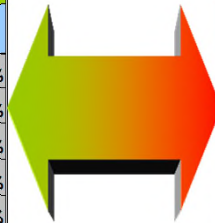


INFORME MENSUAL JUNIO 2019 / MONTHLY REPORT JUNE 2019
Evolución Mensual / Monthly performance

ÍNDICE / INDEX	CIERRE / CLOSING PRICE	DIFERENCIA EN PUNTOS / POINTS DIFFERENCE	RENTABILIDAD / YIELD	RENTABILIDAD EN EL AÑO / YTD YIELD	RENTABILIDAD INTERANUAL / YOY YIELD
FTSE LATIBEX ALL SHARE	2.505,1	76,9	3,17%	15,00%	24,11%
FTSE LATIBEX BRASIL	11.949,1	266,6	2,28%	16,10%	42,73%
FTSE LATIBEX TOP	5.282,6	125,2	2,43%	12,95%	32,68%

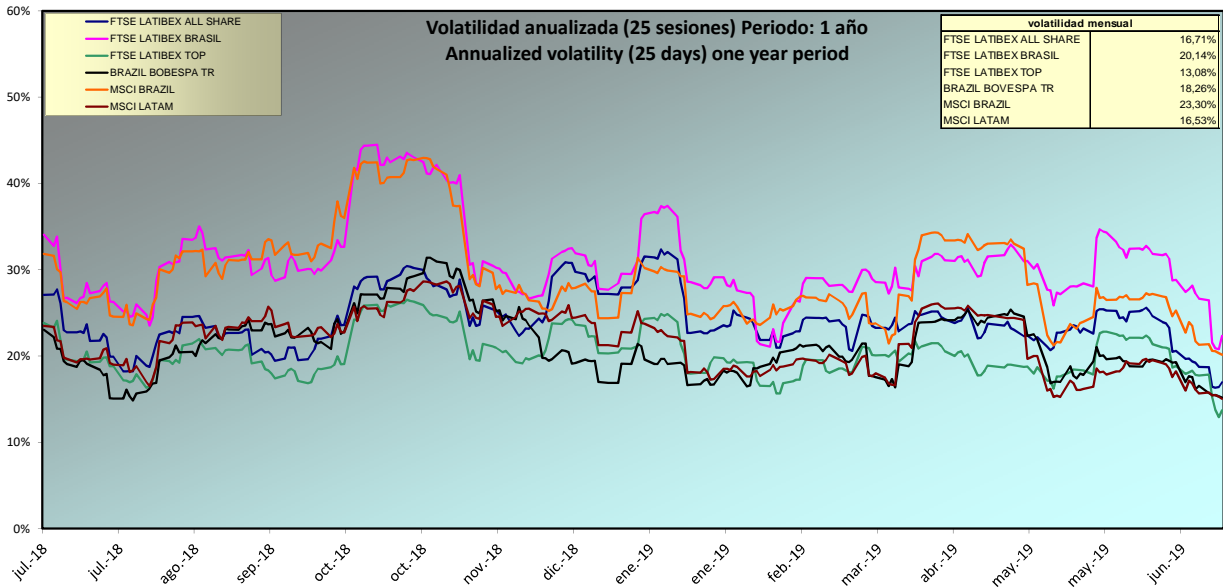
Evolución mensual índices FTSE LATIBEX / Monthly performance

RANKING DE VALORES / TOP & BOTTOM PERFORMING

SUBIDAS / TOP		
CODIGO / CODE	VALOR / STOCK	RENTABILIDAD YIELD
XVOLB	VOLCAN	10,37%
XGGB	GERDAU PREF	8,86%
XBRPO	BRADSPAR,OR	8,13%
XUSI	USIMINAS	7,94%
XEKT	ELEKTRA	6,48%

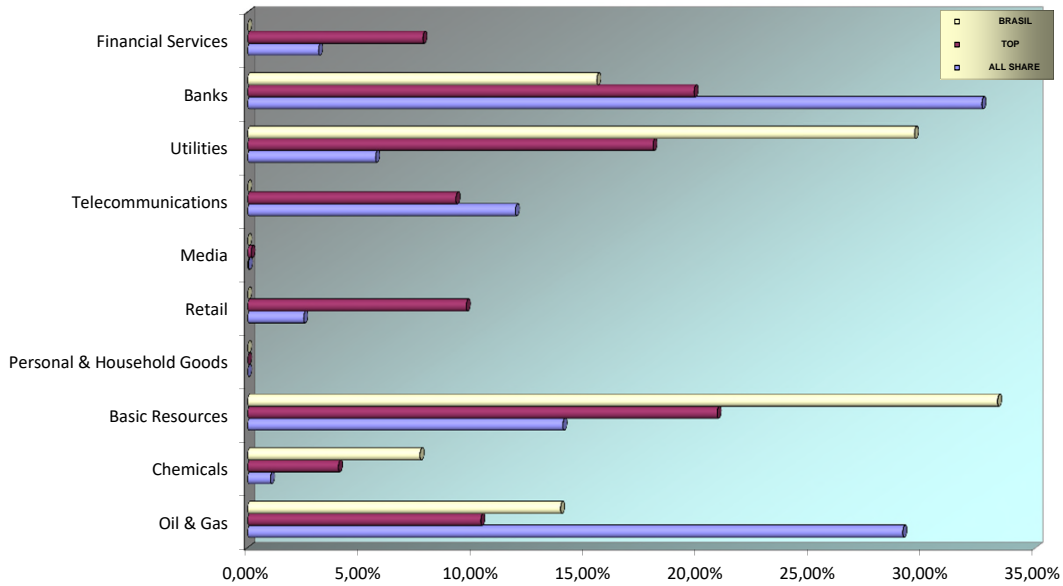


BAJADAS / BOTTOM		
CODIGO / CODE	VALOR / STOCK	RENTABILIDAD YIELD
XBRK	BRASKEM	-13,44%

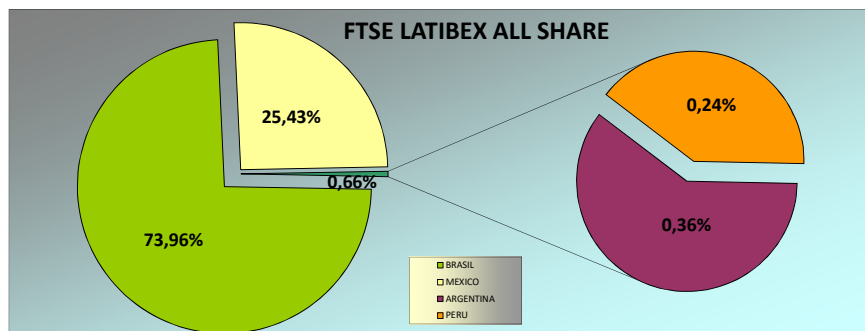
ANÁLISIS DE VOLATILIDAD / VOLATILITY ANALYSIS



ANÁLISIS SECTORIAL / SUPERSECTOR BREAKDOWN



ANÁLISIS GEOGRÁFICO / COUNTRY BREAKDOWN



Fuente: Bloomberg y Sociedad de Bolsas, S.A.