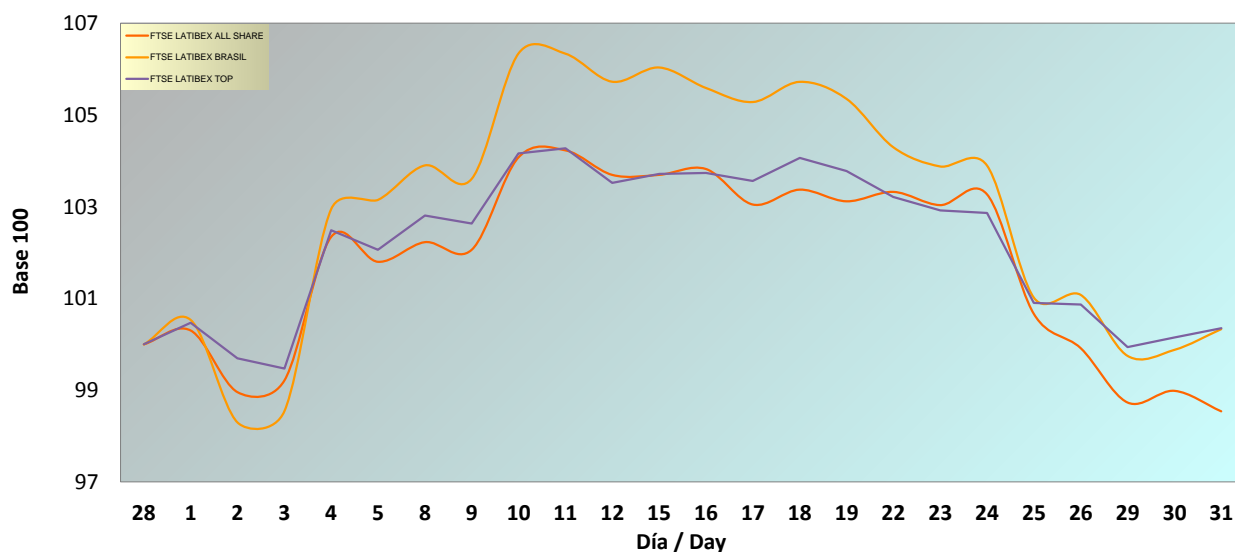


INFORME MENSUAL JULIO 2019 / MONTHLY REPORT JULY 2019
Evolución Mensual / Monthly performance

ÍNDICE / INDEX	CIERRE / CLOSING PRICE	DIFERENCIA EN PUNTOS / POINTS DIFFERENCE	RENTABILIDAD / YIELD	RENTABILIDAD EN EL AÑO / YTD YIELD	RENTABILIDAD INTERANUAL / YOY YIELD
FTSE LATIBEX ALL SHARE	2.468,5	-36,6	-1,46%	13,32%	30,44%
FTSE LATIBEX BRASIL	11.988,8	39,7	0,33%	16,49%	55,34%
FTSE LATIBEX TOP	5.301,1	18,5	0,35%	13,35%	36,02%

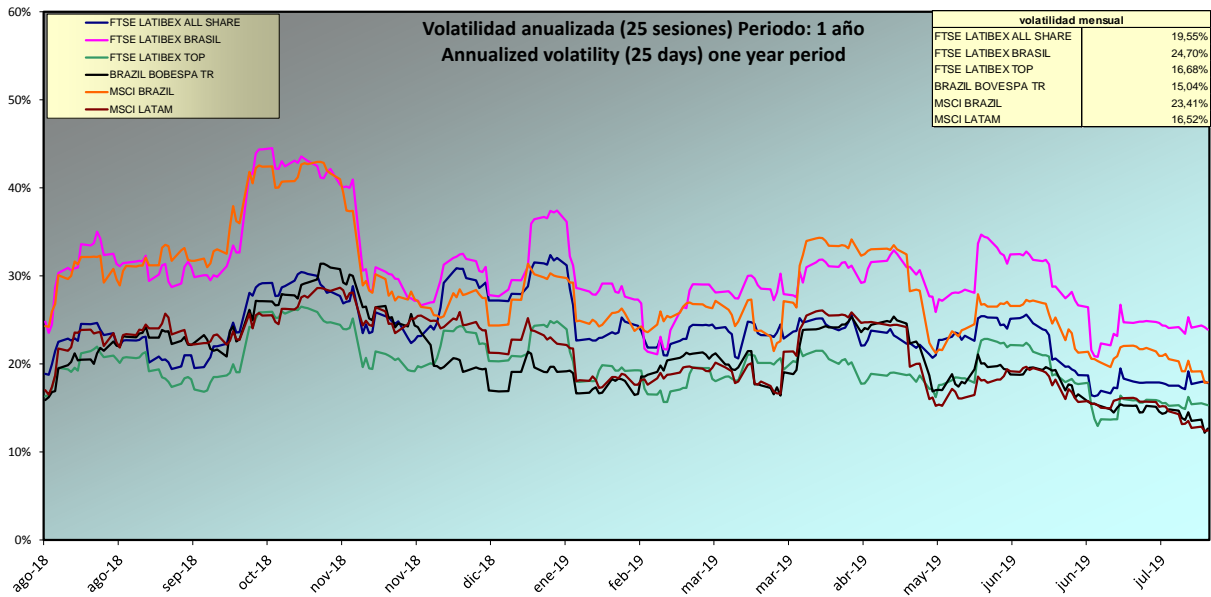
Evolución mensual índices FTSE LATIBEX / Monthly performance

RANKING DE VALORES / TOP & BOTTOM PERFORMING

SUBIDAS / TOP		
CODIGO / CODE	VALOR / STOCK	RENTABILIDAD YIELD
XBRBSB	SAN. RIO B	124,77%
XELTO	ELETROBRAS	14,47%
XELTB	ELETROBRAS B	13,50%
XEKT	ELEKTRA	6,09%
XCOP	COPEL	3,57%

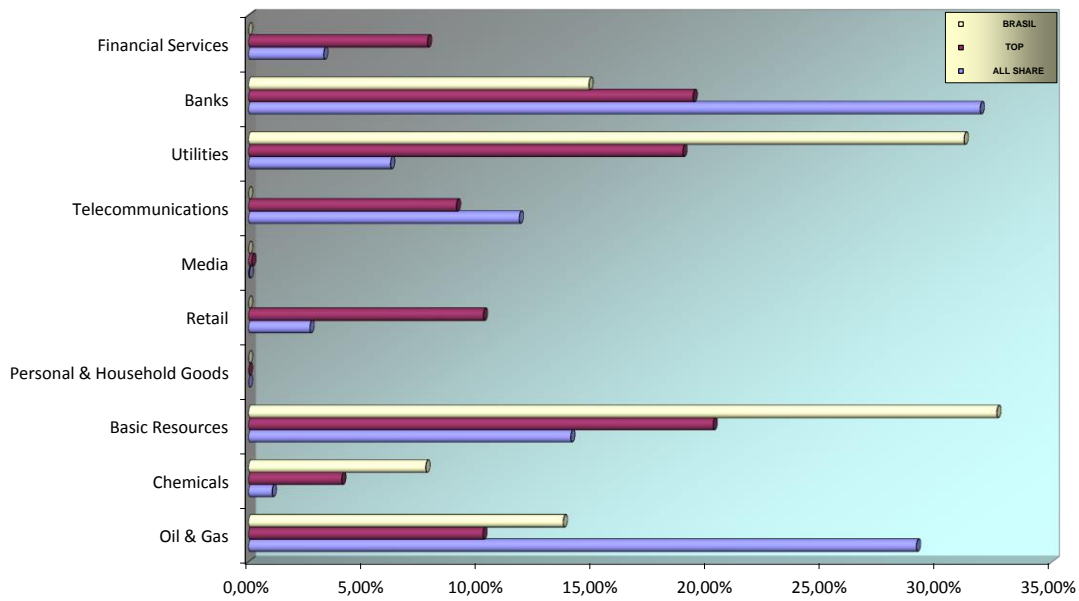


BAJADAS / BOTTOM		
CODIGO / CODE	VALOR / STOCK	RENTABILIDAD YIELD
XVOLB	VOLCAN	-7,38%
XBBDC	B.BRADESCO	-5,17%
XBBAR	BBVA FRANCES	-4,72%
XTZA	TV AZTECA	-3,85%
XGGB	GERDAU PREF	-3,49%

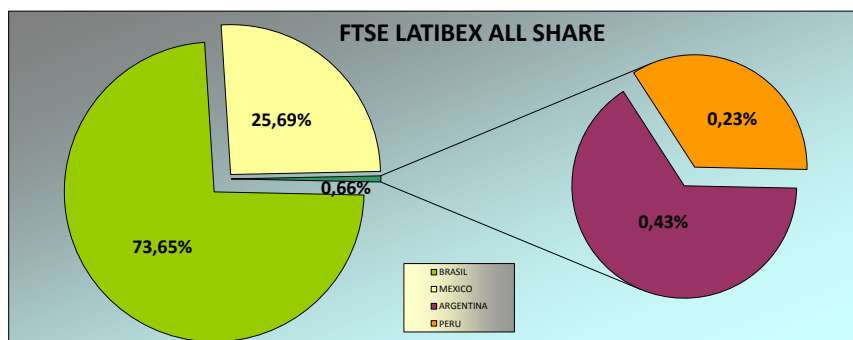
ANÁLISIS DE VOLATILIDAD / VOLATILITY ANALYSIS



ANÁLISIS SECTORIAL / SUPERSECTOR BREAKDOWN



ANÁLISIS GEOGRÁFICO / COUNTRY BREAKDOWN



Fuente: Bloomberg y Sociedad de Bolsas, S.A.